
PARTENARIAT SNCF RÉSEAU / MÉTROPOLE DE LYON – IDENTIFICATION DES ACTIONS À MENER POUR LA RESTAURATION DES CORRIDORS ÉCOLOGIQUES MÉTROPOLITAINS

RÉUNION GEIST – 30/01/2024



POLITIQUE BIODIVERSITÉ SNCF RÉSEAU

Axe 1: Développer notre connaissance de la biodiversité sur nos emprises pour anticiper au mieux les enjeux lors des activités et projets

- Capitalisation des données
- Accord-cadre écologue
- Multiplier les partenariats (FNE, LPO, Fédération de Chasse)

Axe 3: Accompagner le changement, faire évoluer nos pratiques et notre réseau

- Sensibilisations et formations de l'ensemble de la ligne de production et des entités
- Veille, mise en conformité

Axe 2: Améliorer la transparence écologique de l'infrastructure

- Continuité écologique des cours d'eau
- Faune sauvage

Axe 4: Améliorer le dialogue territorial

- Informer les gestionnaires
- Echanger avec les parties prenantes
- S'inscrire dans les contrats territoriaux



LE PLAN NATURE DE LA METROPOLE DE LYON

Document cadre de la politique de la Métropole en matière de protection de la nature

Délibéré le 21 juin 2021

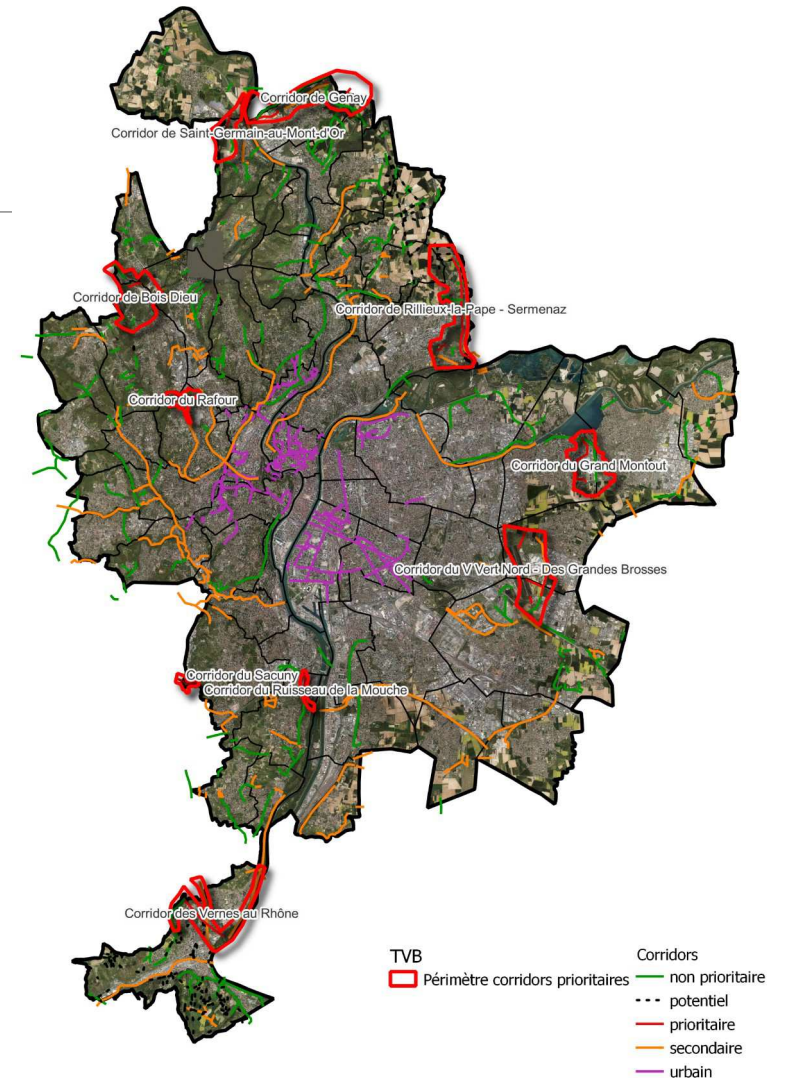
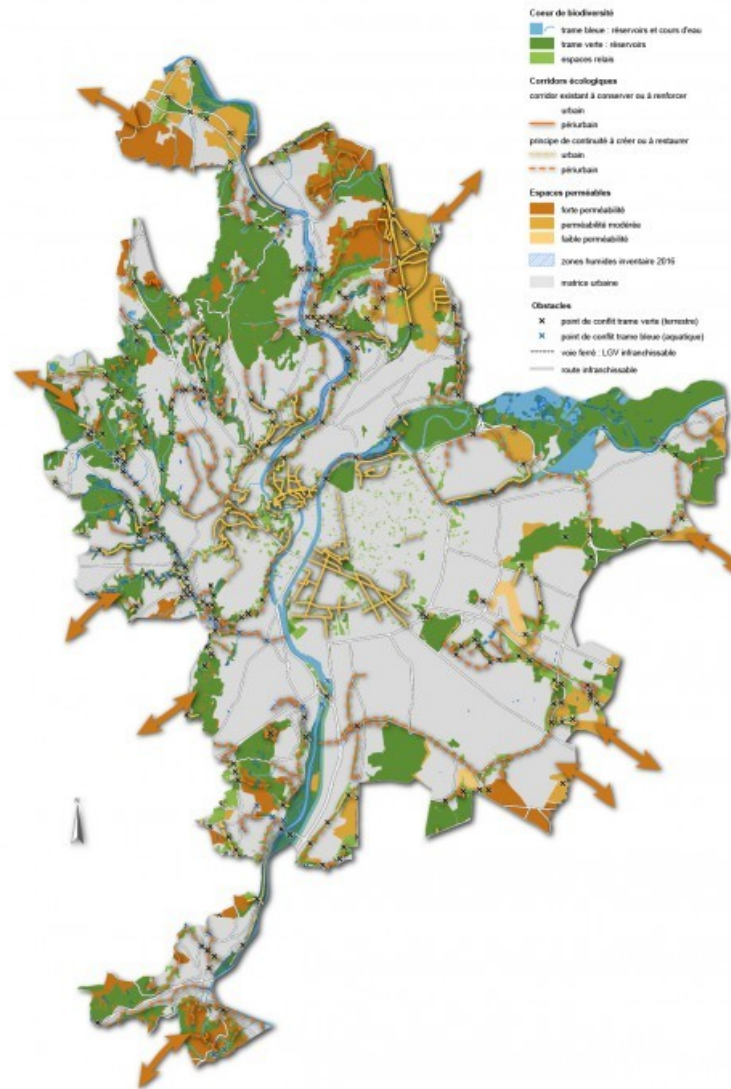
6 axes

- Préserver la nature à travers les **outils de planification**, de **maîtrise foncière** et de la **conception de projets**
- **Restaurer activement les corridors écologiques**
- Développer les espaces de nature dans les **espaces publics**, les **collèges** et le **patrimoine métropolitain**
- Accompagner la végétalisation de l'**habitat** et des **emprises privées**
- Promouvoir et mettre en valeur le **patrimoine arboré et naturel**
- Observer et expérimenter par la **recherche** et les **pratiques innovantes**



L'AXE 2 DU PLAN NATURE : LA RESTAURATION DES CORRIDORS ECOLOGIQUES

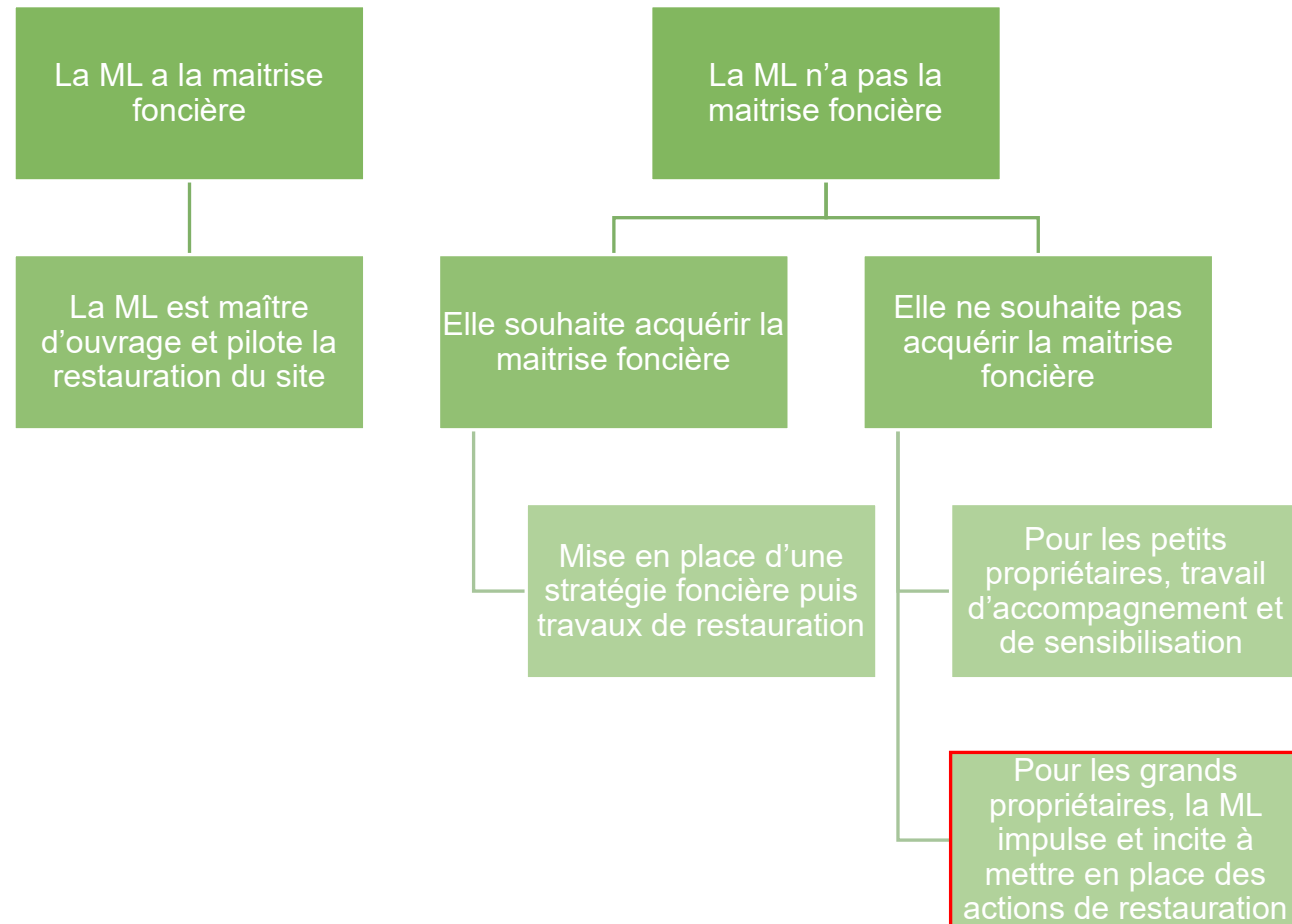
- Cartographie de la TVB métropolitaine en 2017
- Hiérarchisation des corridors écologiques en fonction de leur enjeu et fonctionnalité
- Identification de 12 corridors à restaurer de façon prioritaire



La Trame Verte et Bleue de la Métropole de Lyon

Les 12 corridors prioritaires de la Métropole de Lyon

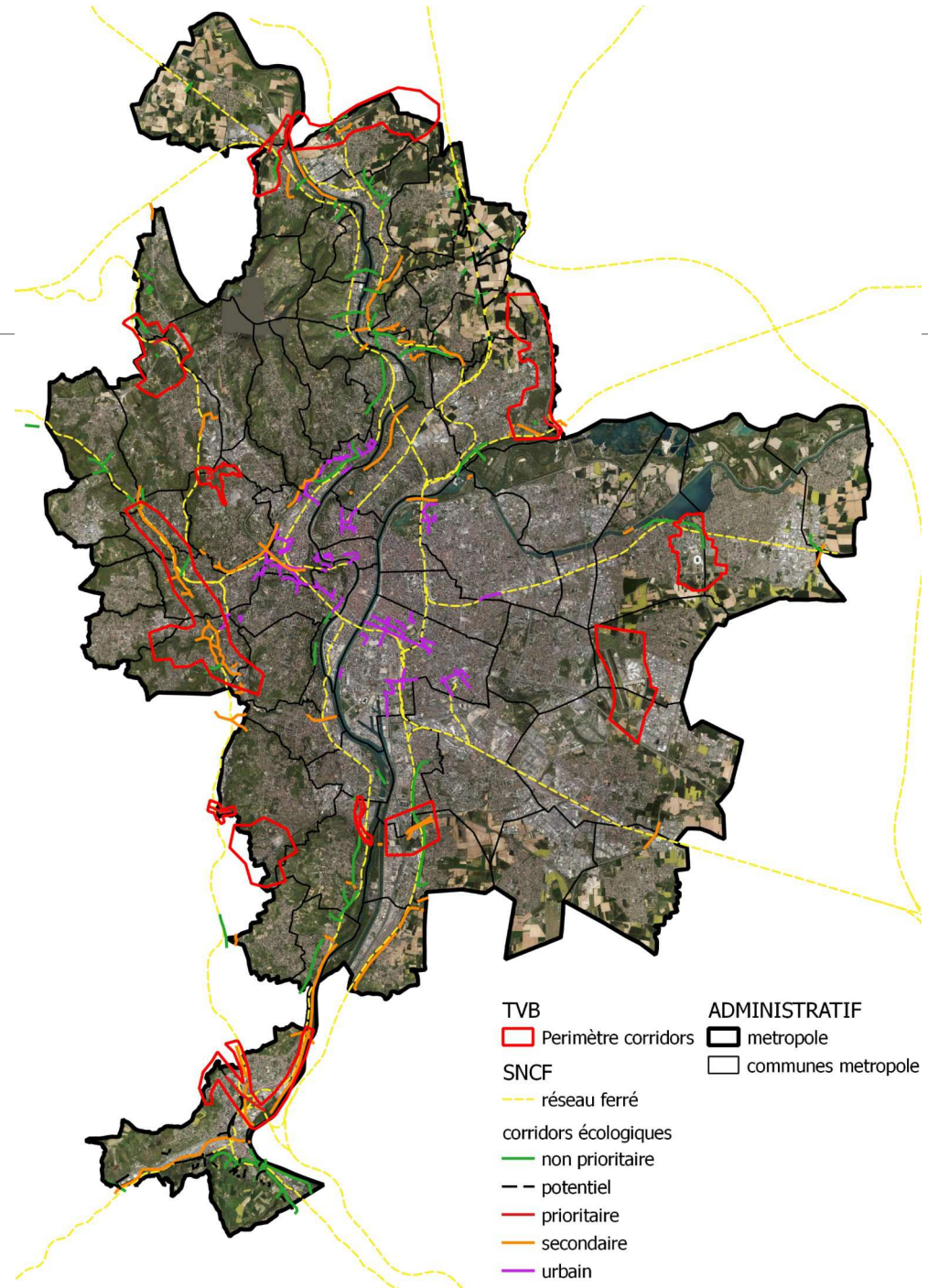
MÉTHODOLOGIE GLOBALE DE RESTAURATION DES CORRIDORS ÉCOLOGIQUES PAR LA MÉTROPOLE DE LYON



APRR
DIRCE
SNCF Réseau

CARTOGRAPHIE DU PATRIMOINE DE SNCF RÉSEAU CROISE AVEC LES CORRIDORS METROPOLITAINS

- 8 corridors prioritaires traversés par les voies ferrées (réseau roulant et non roulant) de SNCF Réseau
 - Corridor du Grand Montout
 - Corridor de Rillieux-la-Pape Sermenaz
 - Corridor de Genay
 - Corridor de Saint-Germain-au-Mont-d'Or
 - Corridor du Bois Dieu
 - Corridor de Sacuny
 - Corridor du ruisseau de la Mouche
 - Corridor des Vernes au Rhône
- Ajout de 6 corridors secondaires répartis en 3 secteurs



CONTENU DU PARTENARIAT

Décembre
2023 –
Mars 2023

Identification des protocoles

- Financé par la Métropole de Lyon
- Réalisé par le prestataire de la Métropole de Lyon
- Identification des lieux d'études, des taxons à observer, des protocoles et des modalités d'accès aux sites

Avril 2023
– Avril
2024

Réalisation des diagnostics

- Financé par la Métropole de Lyon
- Réalisé par le prestataire de la Métropole de Lyon
- Rédaction d'un plan d'actions de restauration

A partir de
Mai 2025

Mise en œuvre d'actions de restauration

- Signature d'un contrat d'engagement entre la Métropole et SNCF Réseau
- Mise en œuvre par SNCF Réseau

EXEMPLES D' ACTIONS (À TITRE INDICATIF)

- Modalités d'entretien de la végétation, mise en place/maintien de haies; débroussaillage de zones
- Mise en place d'hibernacula
- Mise en place de nichoirs
- Tremplin vert chiroptères
- Désimperméabiliser l'entrée des ouvrages, les rendre favorables
- Déléguer la gestion de talus (hors zone dangereuse) à une association (exemple Partenariat Espèce Parmi Lyon)

Oriane MELETTA – SNCF Réseau – Chargée de mission Développement
Durable – 06 11 25 48 45 – oriane.meletta@sncf.fr

Jeanne GODIN – Métropole de Lyon – Chargée de projet Nature et
Biodiversité – 04 26 99 37 67 – 06 24 59 04 81 – jgodin@grandlyon.com
