

RETOUR D'EXPERIENCE  
DU DÉPARTEMENT DE L'ISÈRE  
LE PASSAGE À PETITE FAUNE DE SAINT-AUPRE

AGIR POUR LA BIODIVERSITÉ,  
ÇA COMMENCE JUSTE À CÔTÉ DE NOUS



Réseau des Espaces Naturels Sensibles

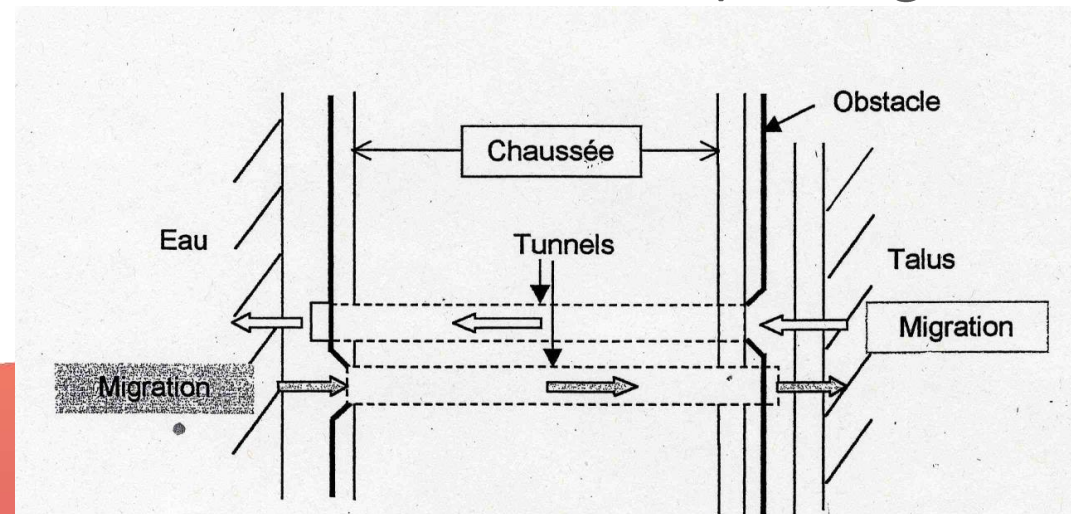
découvrir, aimer, protéger

# L'ACTION DU DÉPARTEMENT EN MATIÈRE DE RÉSORPTION DES POINTS DE CONFLIT



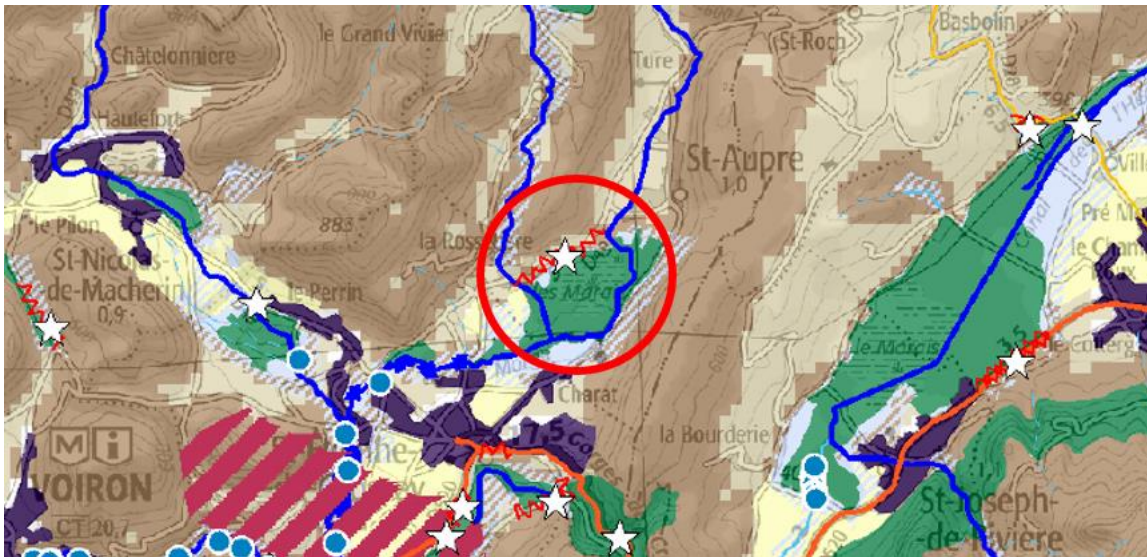
Se basant sur l'identification des points de conflits et sur les données recensées par la LPO lors des campagnes de sauvetage des amphibiens, le Département a réalisé depuis le début des années 2000 une dizaine de passages à petite faune.

En majorité des passages dits suisses, à savoir un sens de déplacement par tunnel



# LE PASSAGE À PETITE FAUNE DE SAINT-AUPRE

- Identification: pourquoi ce site?  
Secteur suivi depuis 5 ans



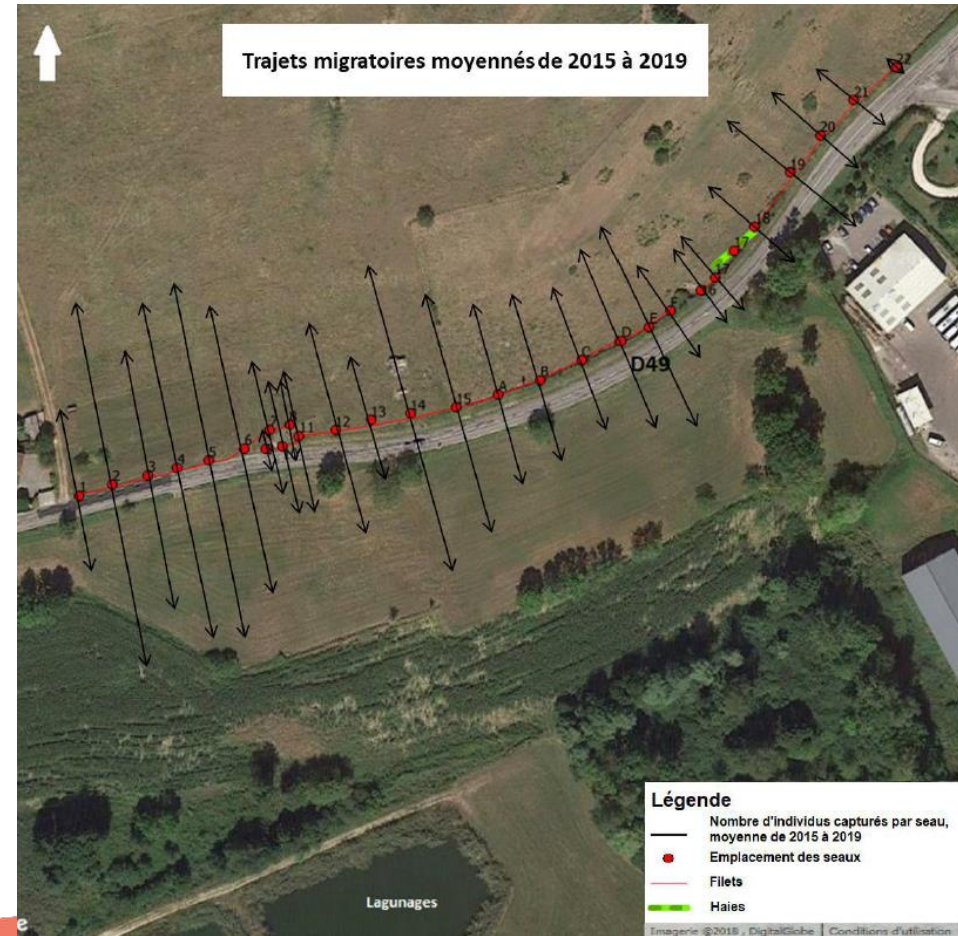
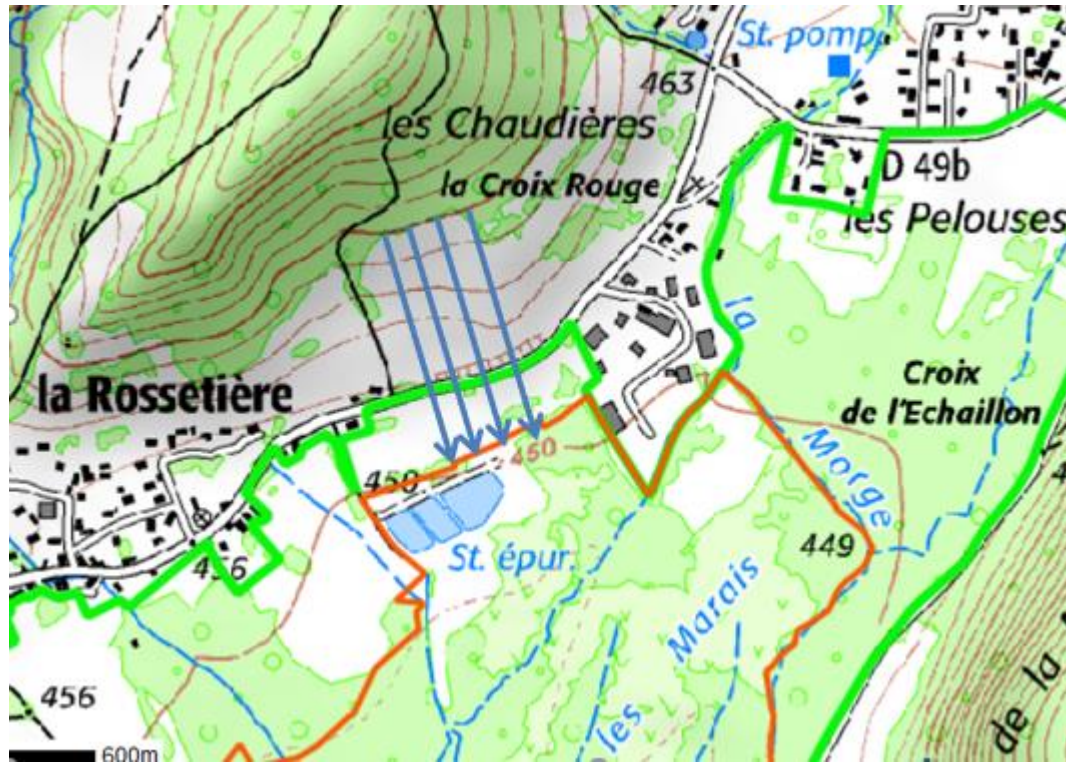
Au total les campagnes ont permis de sauver 2518 amphibiens dont 6 espèces ont été répertoriées : crapaud commun, grenouille rousse, grenouille agile, triton alpestre, triton palmé et salamandre tachetée. Ces espèces ne représentent pas d'enjeu fort à proprement parlé mais sont un cortège caractéristique d'une zone humide fonctionnelle.

Site à proximité d'un Espace naturel sensible -> Espace Naturel Sensible  
assurant la gestion et la pérennité de l'ouvrage





# LE PASSAGE À PETITE FAUNE DE SAINT-AUPRE



Espace Naturel Sensible



# LE PASSAGE À PETITE FAUNE DE SAINT-AUPRE

Dossier de financement déposé auprès de l'Agence de l'Eau Rhône Méditerranée Corse dans le cadre de l'appel à projet Eau et Biodiversité 2022

agence  
de l'eau  
RHÔNE MÉDITERRANÉE  
CORSE



Dépôt en ligne: <https://aides.eaurmc.fr/> d'un mémoire technique expliquant les enjeux et intérêts à agir, les plans, le planning, l'estimation prévisionnelle, les suivis mis en œuvre après la mise en service de l'ouvrage ainsi que la communication prévue.

Aide accordée d'un taux de 70% pour un montant estimé à 504.210€

Espace Naturel Sensible



# LE PASSAGE À PETITE FAUNE DE SAINT-AUPRE

Dossier de financement déposé auprès de l'Agence de l'Eau Rhône Méditerranée Corse dans le cadre de l'appel à projet Eau et Biodiversité 2022

agence  
de l'eau  
RHÔNE MÉDITERRANÉE  
CORSE



Conditions:

- Extension du site ENS pour inclure l'ouvrage et la zone d'hivernage afin de pérenniser la fonctionnalité de l'ouvrage et ainsi la population d'amphibiens
- Participation au GEIST animé par le CEREMA

Espace Naturel Sensible



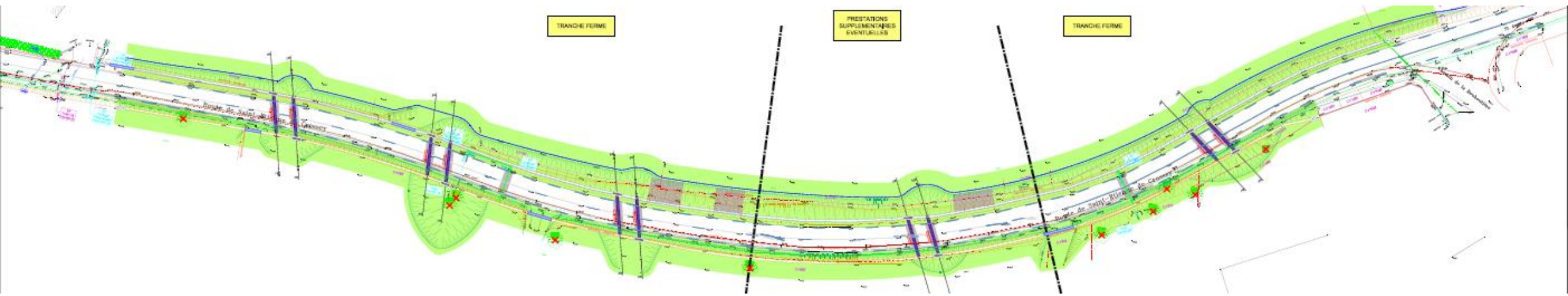
# LE PASSAGE À PETITE FAUNE DE SAINT-AUPRE

- Les aménagements sur cet ouvrage concernent:
  - La création de 5 doubles traversées sous la RD de 10m de longueur environ
  - La création de caniveau béton de captation en « L » sur environ 270ml environ de part et d'autre le long de la voirie
  - La création de 5 passages canadiens au droit d'accès agricole ou de chemins
  - La remise en état des terrains (accotements végétalisés, voirie et prairies) + acquisition foncière.





# LE PASSAGE À PETITE FAUNE DE SAINT-AUPRE



5 traversées sous chaussée à sens unique:

Le principe est d'obliger les amphibiens à emprunter les tunnels en sens aller





# LE PASSAGE À PETITE FAUNE DE SAINT-AUPRE

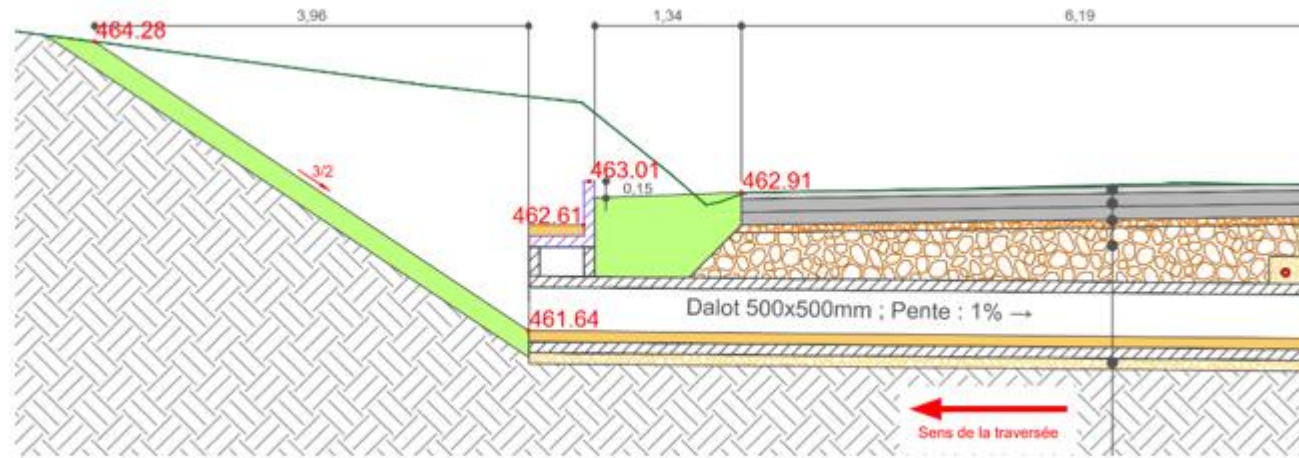


Figure 3 : principe de sortie des batrachoducs coté Nord

Vu la configuration du site avec une forte chute, pas de caniveau en U côté amont



# LE PASSAGE À PETITE FAUNE DE SAINT-AUPRE

Difficultés rencontrées:

- Acquisition foncière: accord des propriétaires mais exploitant récalcitrant
- Travaux réalisés pendant la période de migration: précautions supplémentaires à prendre
- Topographie complexe et présence / apparition de résurgences, manque de prise en compte de l'aspect hydraulique et de l'exploitation de la RD par le Moe
- Acceptation du projet: réalisation d'un cheminement piéton en parallèle par la commune





# LE PASSAGE À PETITE FAUNE DE SAINT-AUPRE

- L'extension

Le plan de gestion étant en phase de révision, l'extension du périmètre sur les secteurs forestiers est intégrée comme action du prochain plan de gestion

- Le suivi

Action de suivi intégrée dans le plan de gestion de l'ENS, mise en œuvre par une association locale





# PROJETS EN COURS

- Finalisation du passage à petite faune de Notre-Dame-de-L'Osier: site suivi depuis 2001 abritant 10 espèces d'amphibiens
- Projet de développement d'une méthode standardisée de suivi des passages à petite faune avec le Cerema



# SPÉCIFICITÉS



Passage à petite faune du Cheylas:  
bavette pour empêcher la rainette de grimper



Pose d'une bavette en caoutchouc de 8cm de largeur environ pour empêcher que les amphibiens n'escaladent les fissures potentielles et sortent du U



Echappatoire



Passage canadien spécifique permettant le passage des engins mais pas des amphibiens

