

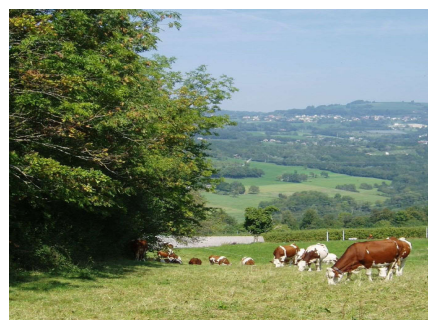
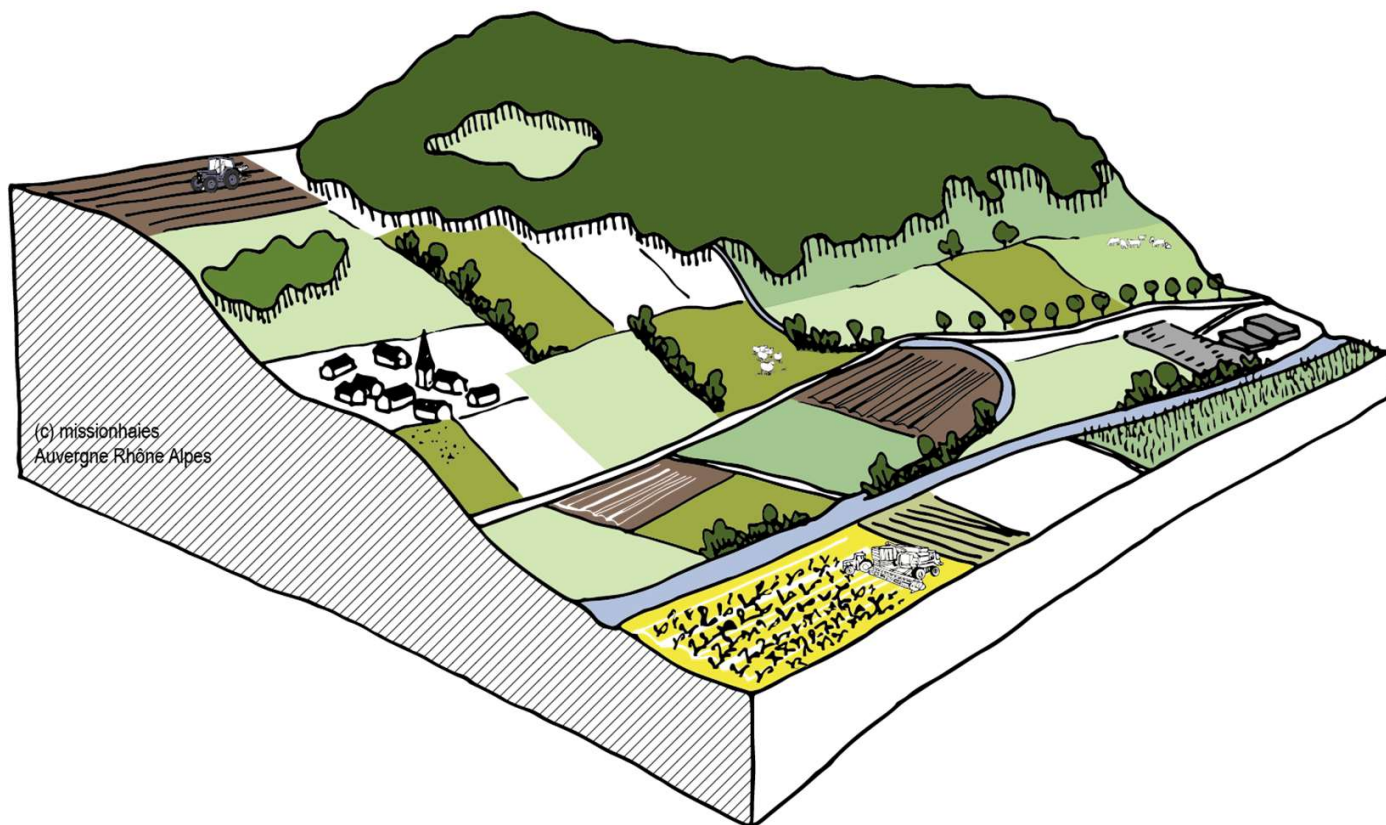
L'arbre champêtre en Région Aura

Dans les Préalpes calcaire, contreforts du Jura et collines rhodaniennes



*Revermont / Bugey / Préalpes savoyardes / Bauges / Vercors /
Chartreuse / Chambaran / Terres froides*

Dans ces paysages au relief tourmenté (collines, Piémonts et moyenne montagne), la polyculture/élevage est la production dominante. Les prairies alternent avec les cultures, la forêt est omniprésente sur les zones de pentes ou à faible valeur agronomique. Les prés jouxtent voire s'entremêlent à des langues boisées. Les haies suivent les limites naturelles murgers, fossés, talus et cours d'eau. Le bosquet est également présent, tout comme les arbres isolés (Noyer, Chêne, Frêne et fruitiers de plein vent).

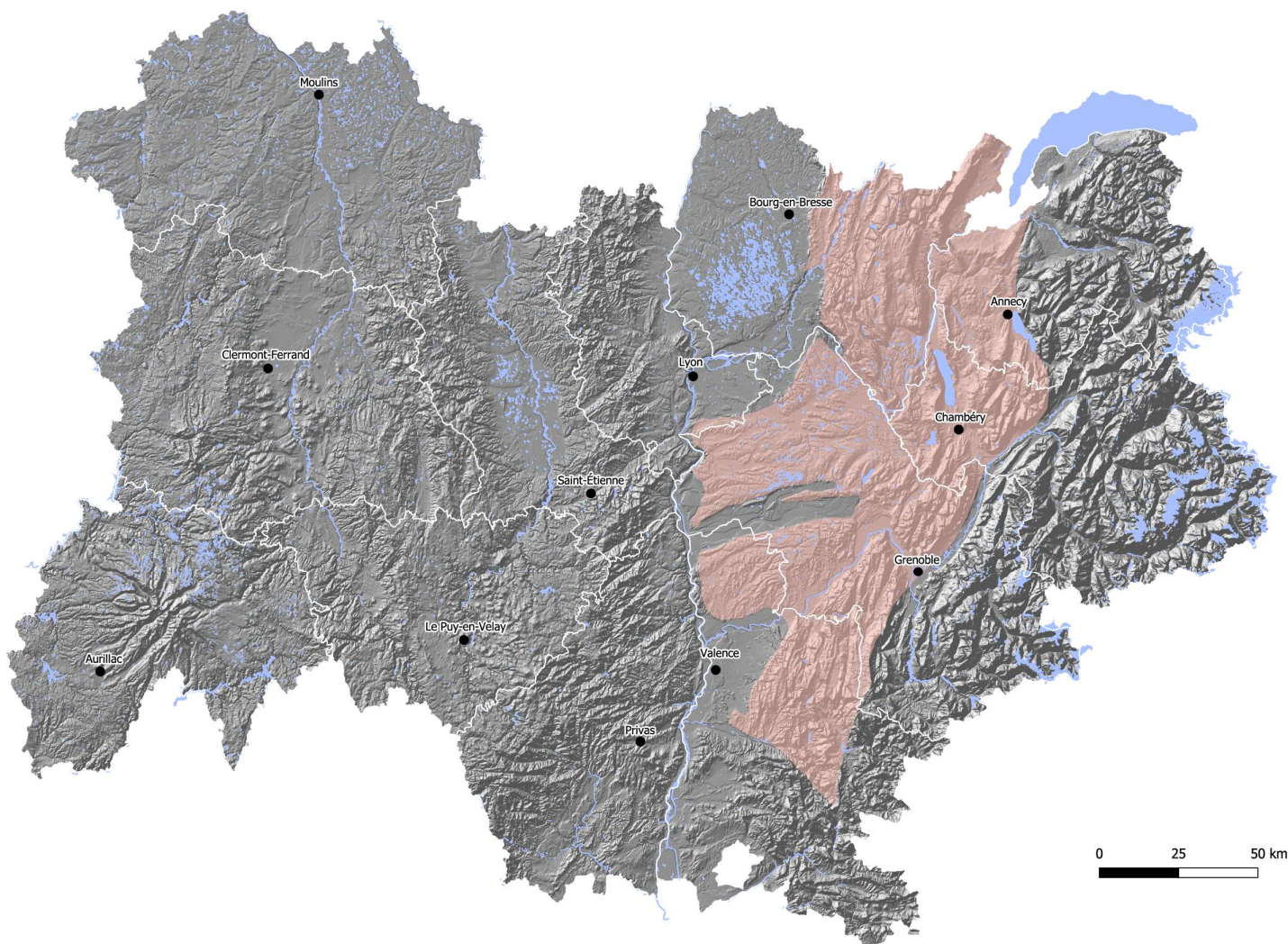


L'arbre champêtre en Région Aura

Dans les Préalpes calcaire, contreforts du Jura et collines rhodaniennes



*Revermont / Bugey / Préalpes savoyardes / Bauges / Vercors /
Chartreuse / Chambaran / Terres froides*



Préalpes calcaires, contreforts du Jura
et collines Rodaniennes



Réseau hydrographique



Limites départementales de
la région AURA

Relief

Sources : données issus de l'IGN 2023